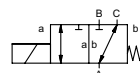


латеральный клапан ТИП DRV 12



3/2 ходовой клапан прямого действия
диапазон давлений низкий вакуум
проходное сечение DN 12 mm
присоединение резьба
функция клапан нормально закрытый (A ► B)
символ NC



⚠ Выше указаны материалы корпусов по отношению к присоединениям клапанных портов, которые контактируют со средой

конструкция сбалансированный по давлению, с пруж. возвратом
материалы корпуса **Ⓞ** алюминий

седло клапана синт. резина по металлу
материалы уплотнений NBR, CR

требуемые характеристики

- проходное сечение
- порт
- функция NC
- рабочее давление
- входное давление на портах A, B или C
- расход
- рабочие среды
- температура рабочей среды
- температура окружающей среды
- номинальное напряжение

порты DRV резьбы G 1/2

функция NC

диапазон давлений Бар макс. вакуум 98%
 A ⇒ B Δр макс.1 / B ⇒ A Δр макс.1 / A ⇒ C Δр макс.1 / C ⇒ A Δр макс.1

значение Kv м³/ч 2,7 / объем потока 11,0

вакуум значение утечки ≤ 10⁻⁶ мБар*л*с⁻¹

давление вакуума P₁ ⇔ P₂ максимальное входное давление 1 Бар, значение расхода вакуума <10-6 мБар*л*с⁻¹

обратное давление P₂ > P₁

рабочие среды газы

абразивная среда

регулировка времени срабатывания открытие _____
 закрытие _____

направление течения см. диапазон давлений

циклы включения 1/мин 300

время срабатывания мс открытие 40 закрытие 25

температура рабочей среды °C DC: -10 до +80
 AC: -10 до +80

температура окружающей среды °C DC: -10 до +80
 AC: -10 до +80

концевые выключатели

ручное управление

разрешительная документация

установка отверстия для крепежа

вес kg 1,0

дополнительное оборудование _____ по запросу

общие характеристики

опции

электрические характеристики

опции

номинальное напряжение U_n 24 V DC специальное напряжение по запросу
 U_n 230 V 40-60 Hz AC специальное напряжение по запросу

привод DC магнит постоянного тока
 AC магнит постоянного тока со встроенным выпрямителем

класс изоляции H 180°C

защита IP65

периодичность работы ED 100%

присоединение разъем асс. DIN EN 175301-803 форма A, 4 позиции x 90° / диаметр провода 6-8 мм

как опция _____

дополнительное оборудование подсвеченный выключатель с регулируемым резистором

энерго потребление N-катушка 24 V DC 1,33 A
 230 V 40-60 Hz AC 0,17 A

H-катушка _____

взрывозащита _____

концевые выключатели _____

⚠ Конструкция клапанов зависит от среды и применения. Это может привести к изменениям в конструкции клапанов, материалов уплотнений и характеристик в стандартных спецификациях.

⚠ Если заказ или характеристики по применению неполные или неточные, существует риск некорректного изготовления клапана для запрашиваемого применения

■ не выделенные характеристики - стандартные характеристики
 ■ характеристики, выделенные серым - опции под заказ

ТИП DRV 12

функция: NC
без напряжения закрыт (A ► B)

